

Programa de ENSAYOS DE APTITUD AGUA

ENSAYOS
AGUA
2024

Acreditación No: PEA-ENS-05
Vigencia a partir de: 2011-09-05



MISIÓN

SENA es una empresa que se compromete a tener una mejora constante y a mantener en primer lugar la Satisfacción Total de sus clientes, ofreciendo servicios oportunos y de calidad.

POLÍTICA DE CALIDAD

Nuestro compromiso de cumplir los requisitos de nuestro Sistema de Gestión de Calidad, basados en la Norma NMX-EC-17043-IMNC-2010 nos comprometen a todos los niveles de la organización a buscar siempre una mejora continua, que contribuya a incrementar los estándares de medición de cada uno de nuestros usuarios.

VALORES

- ◆ Compromiso
- ◆ Ética y honestidad
- ◆ Nuestra gente
- ◆ Responsabilidad social



Ensayos de Aptitud Técnica

Rama de Agua

REFERENCIA	PERIODO DE INSCRIPCIÓN	INICIO DE ENSAYO DE APTITUD TÉCNICA	DURACIÓN	FECHA ENVÍO INFORME
SENA-AGUA-01-2024	DICIEMBRE 2023 A ENERO 2024	ENERO 2024	6 SEMANAS	FEBRERO 2024
SENA-AGUA-02-2024	DICIEMBRE 2024 A ABRIL 2024	ABRIL 2024	6 SEMANAS	MAYO 2024
SENA-AGUA-03-2024	DICIEMBRE 2024 A JULIO 2024	JULIO 2024	6 SEMANAS	AGOSTO 2024
SENA-AGUA-04-2024	DICIEMBRE 2024 A OCTUBRE 2024	OCTUBRE 2024	6 SEMANAS	NOVIEMBRE 2024
SENA-AGUA-01-2024	DICIEMBRE 2024 A ENERO 2025	ENERO 2025	6 SEMANAS	FEBRERO 2024

Ensayos de Aptitud Técnica Rama de Agua



Medición directa
Electrométrico
Potenciométrico



Fisicoquímicos
Volumetría



Fisicoquímicos
Gravimetría



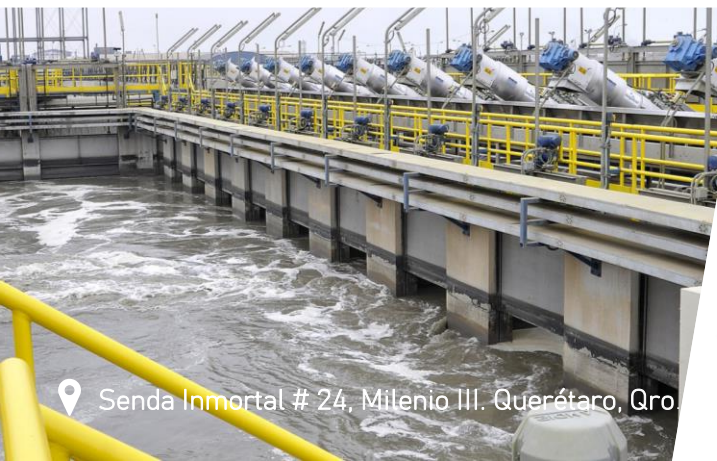
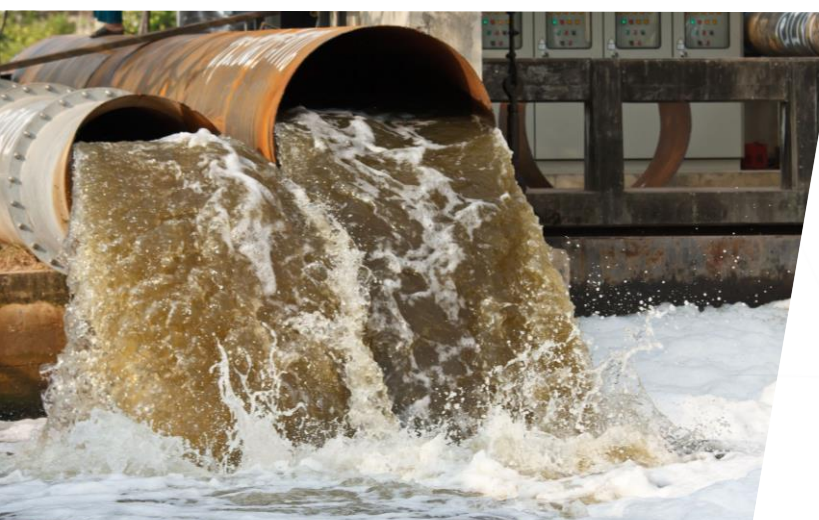
Espectrofotométricos
UV/VIS/IR.



Espectrofotometría
Emisión por Plasma



Espectrofotometría
Absorción Atómica



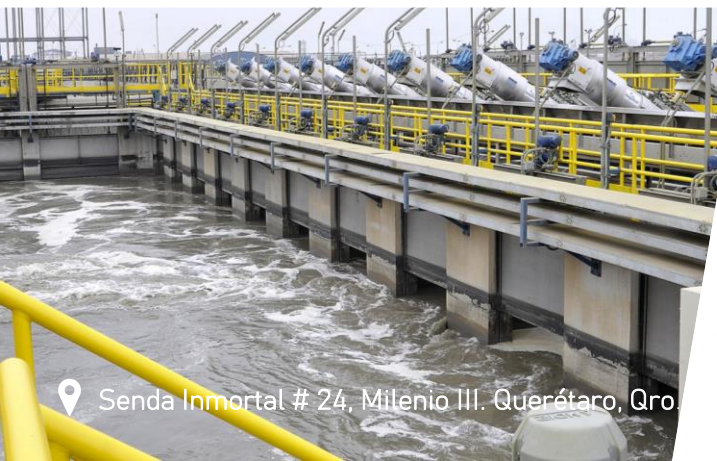
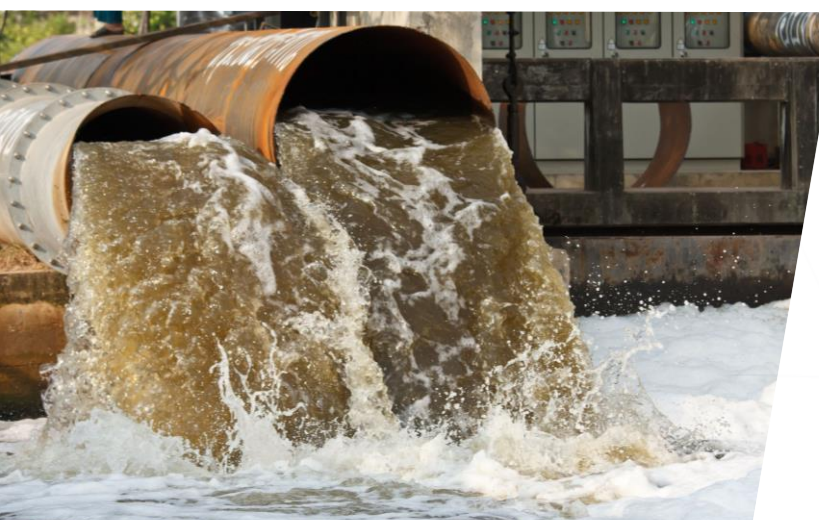
Ensayos de Aptitud Técnica de Agua

Fisicoquímicos en Agua Residual.

MENSURANDO	INTERVALO DE CONCENTRACIÓN
Potencial de hidrógeno	(2-12) Unidades de pH
Conductividad eléctrica	(50-13 000) μ S/cm
Grasas y aceites	(5-100) mg/L
Demanda química de oxígeno	(50-2 500) mg/L
Demanda bioquímica de oxígeno	(30-500) mg/L
Sólidos suspendidos totales	(50-1 000) mg/L
Sólidos totales	(50-5 000) mg/L
Dureza total	(20-500) mg/L
Cloruros	(20-500) mg/L

Pregunte por más mensurandos





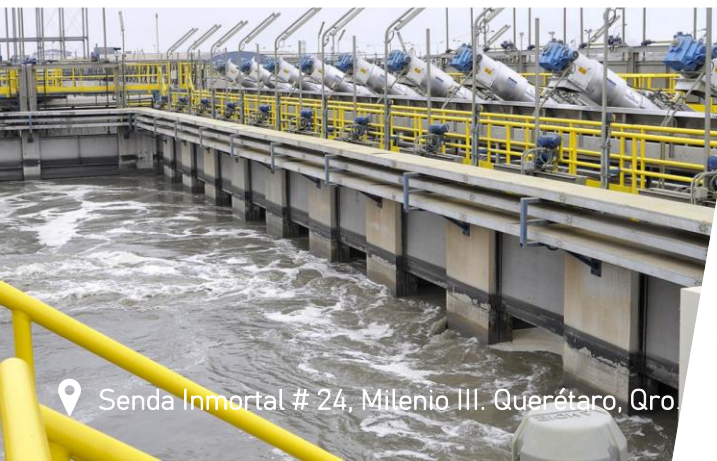
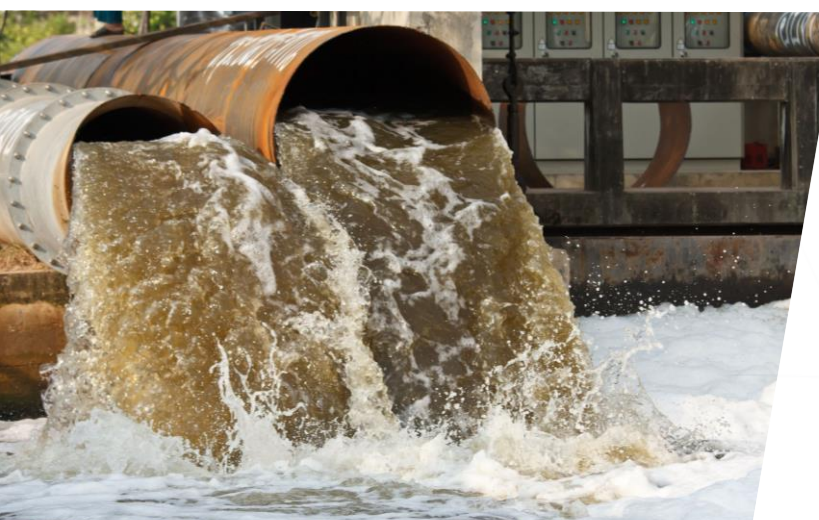
Ensayos de Aptitud Técnica de Agua

Espectrofotometría de Absorción Atómica o Emisión por Plasma.

MENSURANDO	INTERVALO DE CONCENTRACIÓN
Arsénico	(0,05-5,0) mg/L
Cadmio	(0,2-5,0) mg/L
Cobre	(0,2-5,0) mg/L
Cromo	(0,2-5,0) mg/L
Plomo	(0,2-5,0) mg/L

Pregunte por más mensurandos





Ensayos de Aptitud Técnica de Agua

Espectrofotométricos UV/VIS/IR.


MENSURANDO	INTERVALO DE CONCENTRACIÓN
Cianuros	(0,2-5,0) mg/L
Cromo hexavalente	(0,1-5,0) mg/L
Fósforo total	(0,1-5,0) mg/L
Nitritos (como N)	(0,1-10,0) mg/L
Nitratos (como N)	(0,1-10,0) mg/L


Pregunte por más mensurandos





¡Contáctanos haciendo clic!

 **Ventas**
+52 442 604 4818

 **Ejecutivo Técnico.**
+52 442 493 7734

 +52 442 198 2279


 +52 442 224 1245

 @sena.ensayos

 @sena

 ventas@sena.mx

 www.sena.mx

 Senda Inmortal # 24, Milenio III, Querétaro, Qro.